

TE KOOP

Goedgelegen **ATELIER/MAGAZIJN** met
bovengelegen **KANTOOR**

TECHNOLOGIESTRAAT 35-39

1082 BRUSSEL

Jan Vrancken
+32 (0)475 76 99 25
jan@globalpm.be

Dirk Rens
+32 (0)475 26 76 79
dirk@globalpm.be



Omschrijving:

1. Ligging:

- Goedgelegen magazijn met bovengelegen twee ingerichte kantoorverdiepingen.
- Vlakbij de Ring rond Brussel en de grote invalswegen naar Brussel (Keizer Karellaan).
- Openbaar vervoer op wandelafstand en in de directe omgeving van handelszaken en horeca (oa Basilix Shopping Center).

2. Oppervlakte en perceel:

- Perceel: 10a82ca
- Oppervlakte winkel en magazijn op GLV: 815 m²
- Oppervlakte kantoren eerste verdieping: 170 m²
- Oppervlakte kantoren tweede verdieping: 170 m²
- TOTAAL: 1.155 m²
- 18-tal parkeerplaatsen op het terrein.

3. Actuele bezetting:

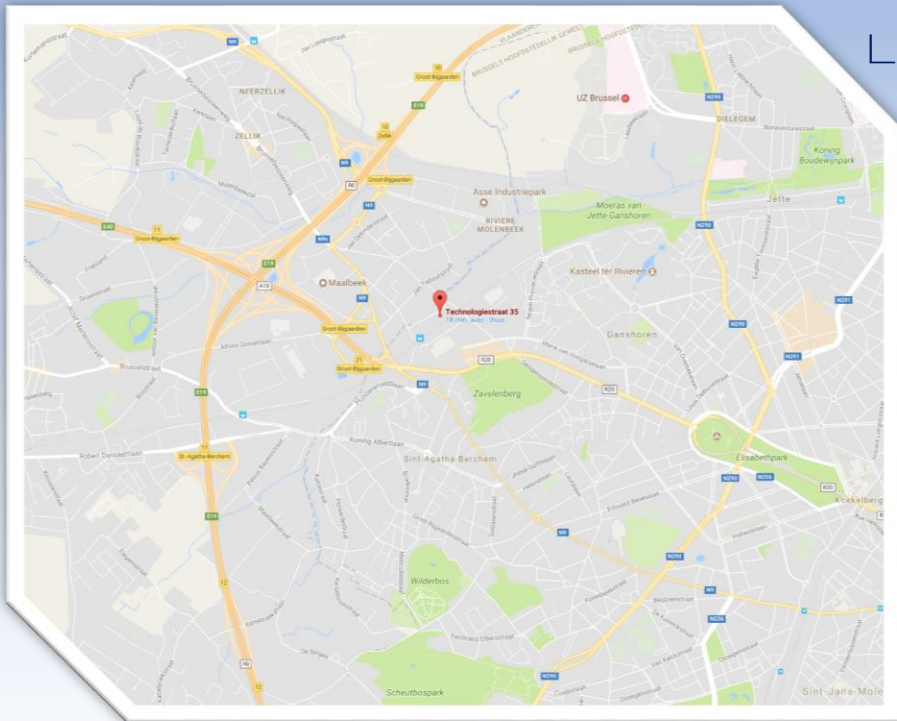
- De huidige eigenaar bezet de winkel, het magazijn en de kantoren: logistiek en administratief verdeelpunt van Easy-M (Apple Premium Reseller) tot bij het verlijden van de aankoopakte.

4. Prijs:

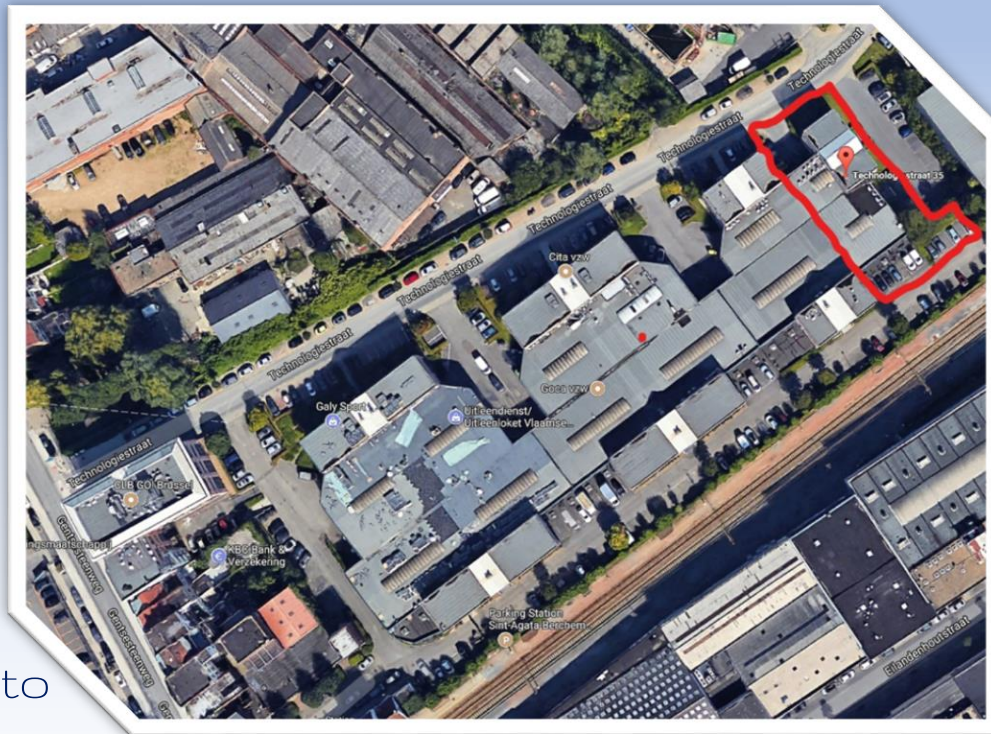
1.535.000€ (zegge één miljoen vijfhonderd vijfendertig duizend EURO), aankoopkosten en registratierechten ten laste van de koper.



VERKOOPSCOORDINATIE:
Global Portfolio Management
Gulledelle 92/6
1200 Brussel



Liggingsplan



Luchtfoto

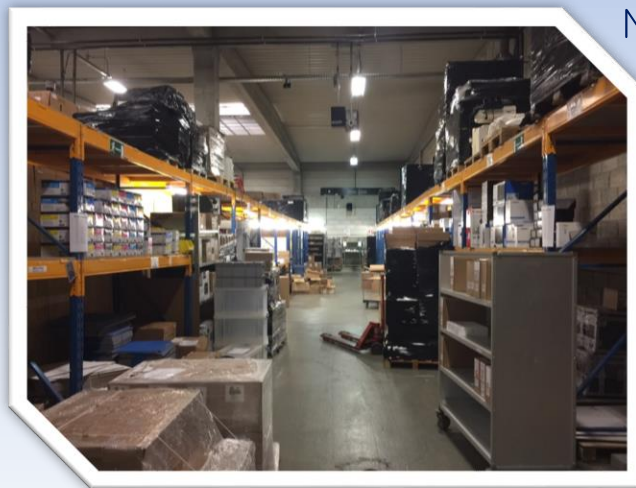


Kadasterplan





Laaddok



Magazijn



Magazijn



Archief



Bureaus



Refter

